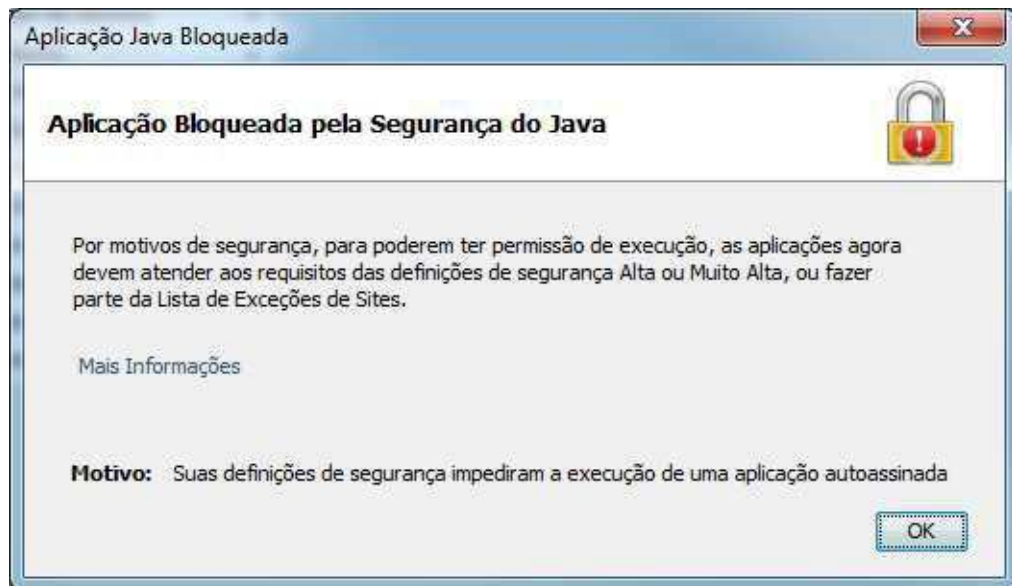
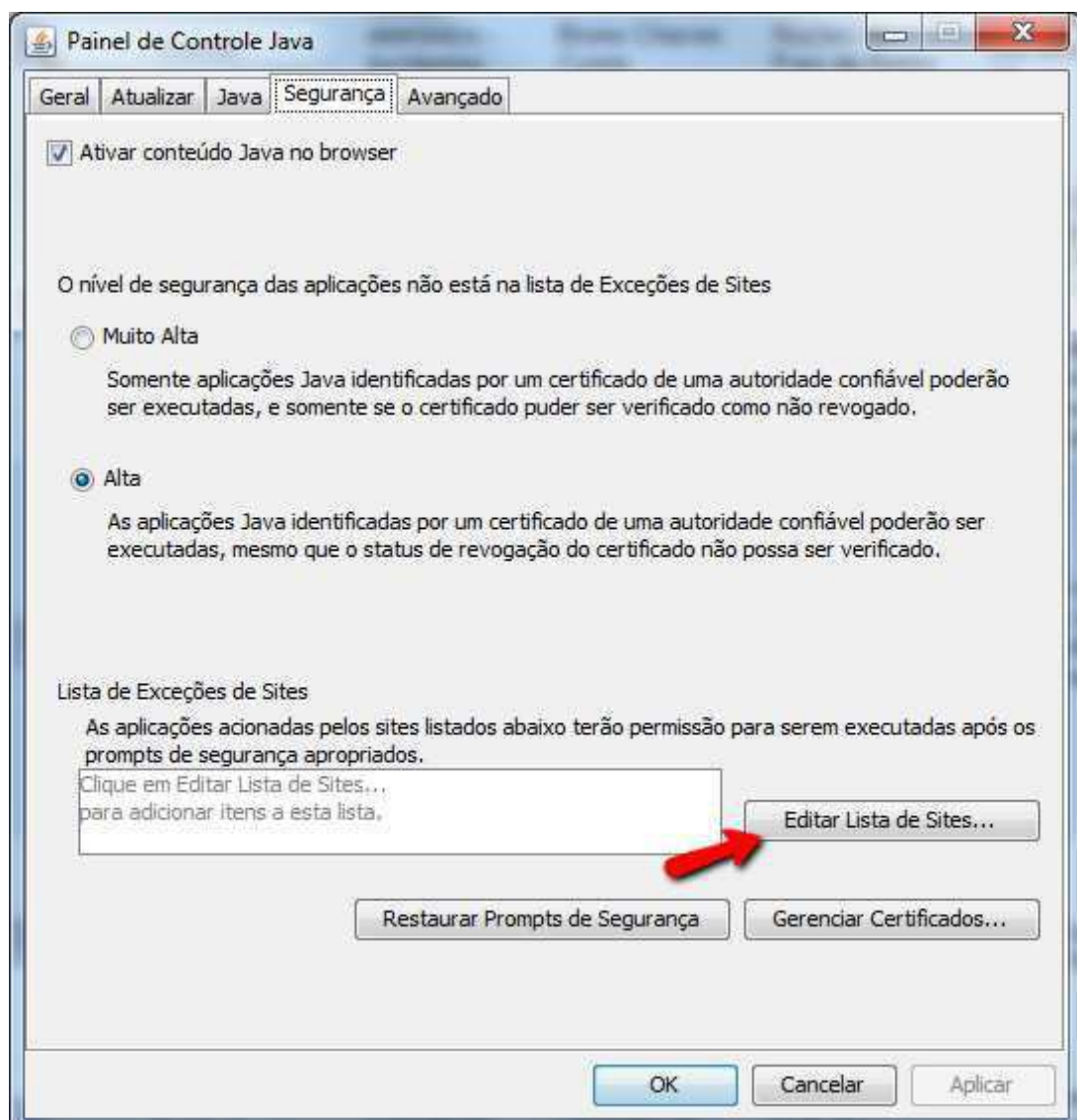


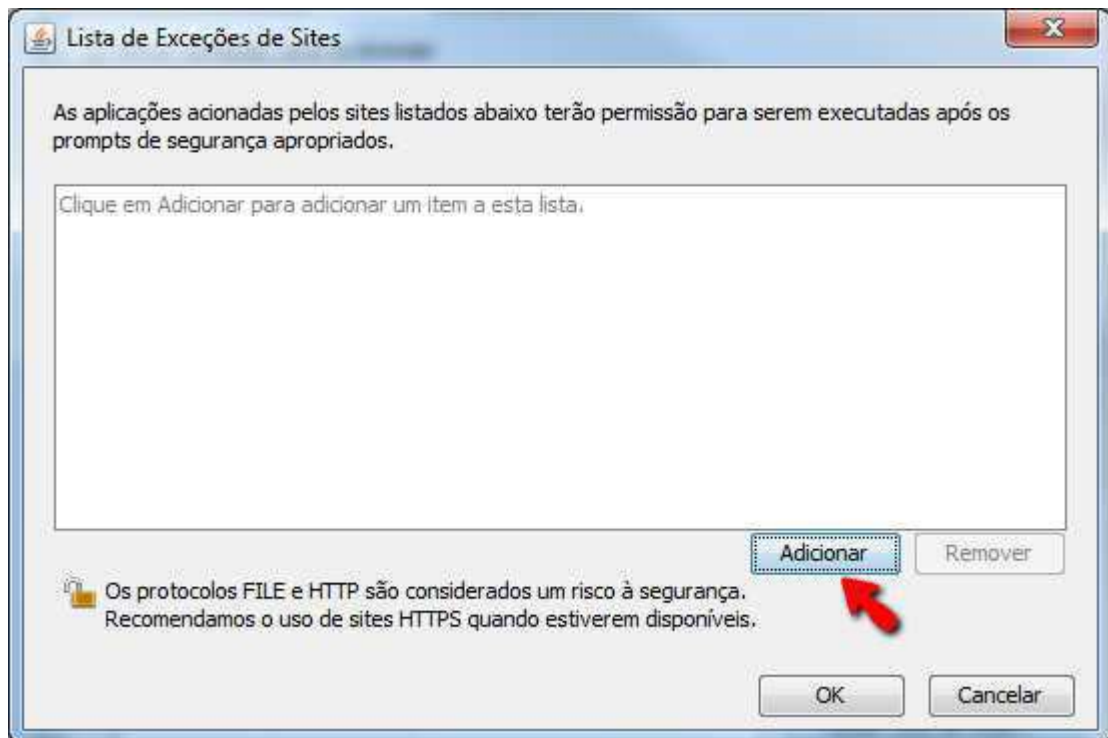
Se durante a utilização do PJe aparecer a tela abaixo, siga os passos de 1 a 5:



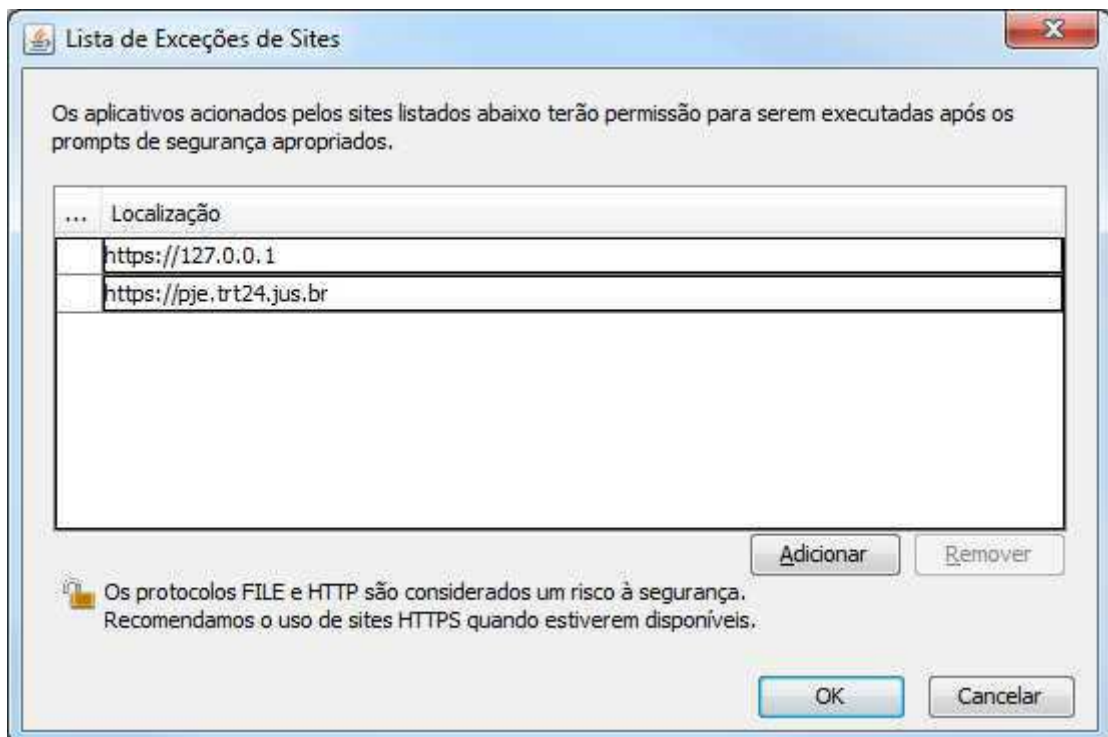
1. No painel de controle, clique sobre o ícone do Java.
2. Na aba Segurança, clique no botão *Editar Lista de Sites...*



3. Na tela aberta em seguida, clique no botão *Adicionar*.



4. Adicione o endereço <https://127.0.0.1> para o **SHODÔ** e o endereço <https://pje.trt24.jus.br> para o **APPLET** e clique no botão OK.



5. Clique em OK em todas as janelas relacionadas ao Java e refaça o procedimento no PJe que estava apresentando erro.